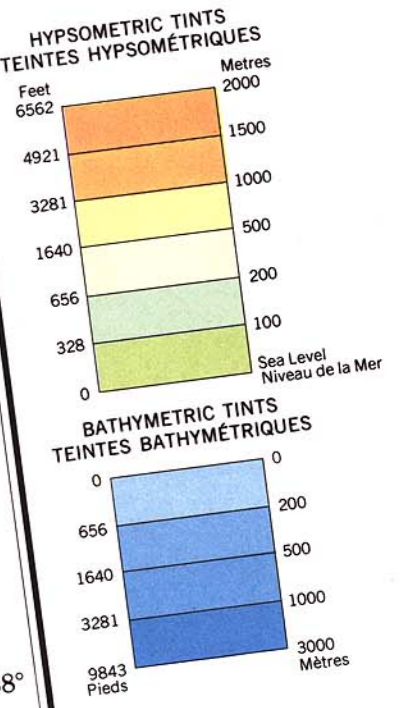


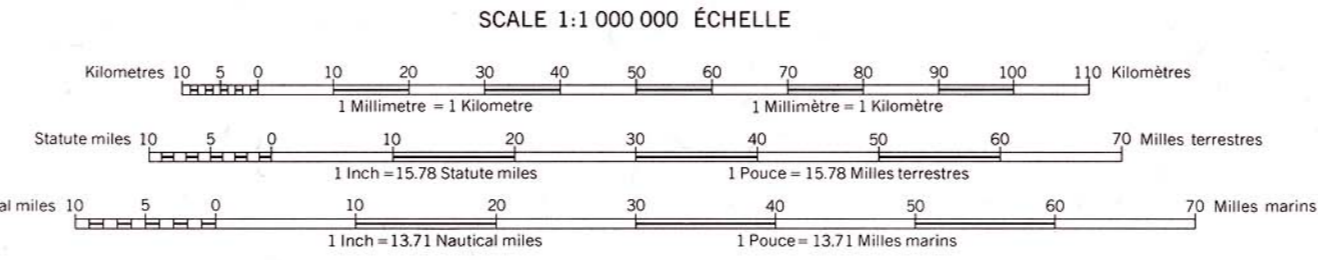
ROWLEY RIVER



Compiled in 1977, by the Surveys and Mapping Branch, Department of Energy, Mines and Resources, Canada.
Printed 1980.
Compiled from:
Topographic maps 1:250 000
Department of Energy, Mines and Resources, Canada.
Bathymetry supplied by the Department of Fisheries and Oceans.

Dressée en 1977 par la Direction des levés et de la cartographie, ministère de l'Énergie, des Mines et des Ressources, Canada.
Imprimée en 1980.
Établie à partir des cartes suivantes:
Cartes topographiques au 1:250 000.
ministère de l'Énergie, des Mines et des Ressources, Canada.
Le ministère des Pêches et des Océans a fourni les données bathymétriques.

Lambert Conformal Conic Projection
Projection conique conforme de Lambert



REFERENCE LÉGENDE

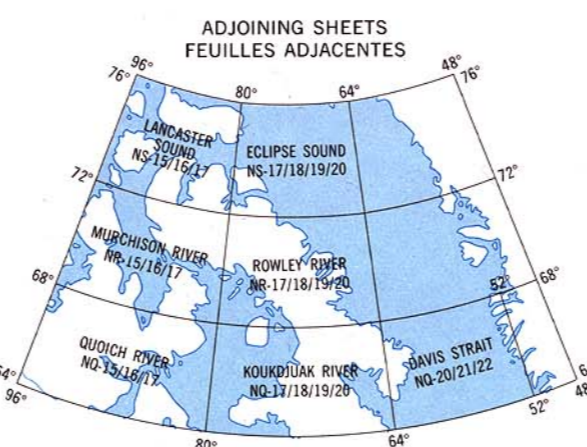
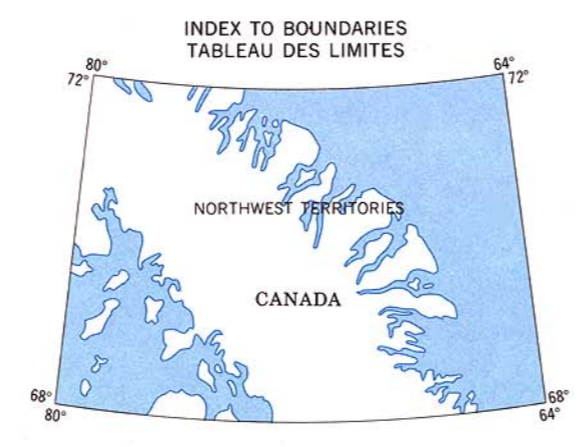
Trail or track	Sentier ou piste
Tidal flats	Bancs découverts à marée basse
Marsh or swamp	Marais ou marécage
Tundra polygons	Polygones de toundra
Rapids, falls	Rapides, Chutes
Iceless Glacier	Champ de glace, glacier
Raised beaches	Plages soulevées

Copies of this map may be obtained from the Canada Map Office,
Department of Energy, Mines and Resources, Ottawa,
or your nearest map dealer.
© 1980, Her Majesty The Queen in Right of Canada, Department of Energy, Mines and Resources.

REFERENCE LÉGENDE

Town, population under 500	Ville, moins de 500 habitants
Building	Bâtiment
Airfield	Aérodrome
Elevation (in metres)	Altitude (en mètres)
Depth (in metres)	Profondeur (en mètres)
Contours (in metres)	Courbes de niveau (en mètres)
Bathymetric lines, approximate	Courbes bathymétriques, approximatives

Ces cartes sont en vente au Bureau des cartes du Canada,
ministère de l'Énergie, des Mines et des Ressources, Ottawa,
ou chez le vendeur le plus près.
© 1980, Sa Majesté La Reine ou Chef du Canada, Ministère de l'Énergie, des Mines et des Ressources.



ROWLEY RIVER NR-17/18/19/20
*Does not conform to regular sheet lines
*Ne correspond pas aux bordures régulières de cartes